

# Projekt zagospodarowania terenu Fort 50 ½ West „Kosocice”

Joanna Okulska Anna Orłowicz



Lokalizacja



Mapa geologiczna



- 1. Masyw graniczny zbudowany z łupków i piaskowców (z łupkami i piaskowcami)
- 2. Masyw graniczny zbudowany z łupków i piaskowców (z łupkami i piaskowcami)
- 3. Masyw graniczny zbudowany z łupków i piaskowców (z łupkami i piaskowcami)
- 4. Masyw graniczny zbudowany z łupków i piaskowców (z łupkami i piaskowcami)
- 5. Masyw graniczny zbudowany z łupków i piaskowców (z łupkami i piaskowcami)
- 6. Masyw graniczny zbudowany z łupków i piaskowców (z łupkami i piaskowcami)
- 7. Masyw graniczny zbudowany z łupków i piaskowców (z łupkami i piaskowcami)
- 8. Masyw graniczny zbudowany z łupków i piaskowców (z łupkami i piaskowcami)
- 9. Masyw graniczny zbudowany z łupków i piaskowców (z łupkami i piaskowcami)
- 10. Masyw graniczny zbudowany z łupków i piaskowców (z łupkami i piaskowcami)

Mapa Halasu



- 1. BRAK ZAGROŻENIA HALASEM
- 2. HALASA HALAS ŚRODKOWY LUDWI 50.0-54.9
- 3. HALASA HALAS ŚRODKOWY LUDWI 55.0-59.9
- 4. HALASA HALAS ŚRODKOWY LUDWI 60.0-64.9

Mapa roślinności



- 1. BIELAKI I ŁĄKI ZIELONE
- 2. BIELAKI I ŁĄKI ZIELONE
- 3. BIELAKI I ŁĄKI ZIELONE
- 4. BIELAKI I ŁĄKI ZIELONE
- 5. BIELAKI I ŁĄKI ZIELONE
- 6. BIELAKI I ŁĄKI ZIELONE
- 7. BIELAKI I ŁĄKI ZIELONE
- 8. BIELAKI I ŁĄKI ZIELONE
- 9. BIELAKI I ŁĄKI ZIELONE
- 10. BIELAKI I ŁĄKI ZIELONE

Mapa zagrożenia wysoką temperaturą



- 1. NADMIERNIE NISZCZYWIWA TEMPERATURA POWIETRZA
- 2. NADMIERNIE NISZCZYWIWA TEMPERATURA POWIETRZA
- 3. NADMIERNIE NISZCZYWIWA TEMPERATURA POWIETRZA
- 4. NADMIERNIE NISZCZYWIWA TEMPERATURA POWIETRZA

Mapa wietrów przyrodniczych



- 1. WIETRZY ŚWIATŁO
- 2. WIETRZY ŚWIATŁO
- 3. WIETRZY ŚWIATŁO
- 4. WIETRZY ŚWIATŁO
- 5. WIETRZY ŚWIATŁO
- 6. WIETRZY ŚWIATŁO
- 7. WIETRZY ŚWIATŁO
- 8. WIETRZY ŚWIATŁO
- 9. WIETRZY ŚWIATŁO
- 10. WIETRZY ŚWIATŁO



- 1. OBIEKTY W OGRANICZONYM STANIE ZACHOWANIA
- 2. OBIEKTY W OGRANICZONYM STANIE ZACHOWANIA
- 3. OBIEKTY W OGRANICZONYM STANIE ZACHOWANIA
- 4. OBIEKTY W OGRANICZONYM STANIE ZACHOWANIA

Stan Istniejący



Mapy Archiwalne



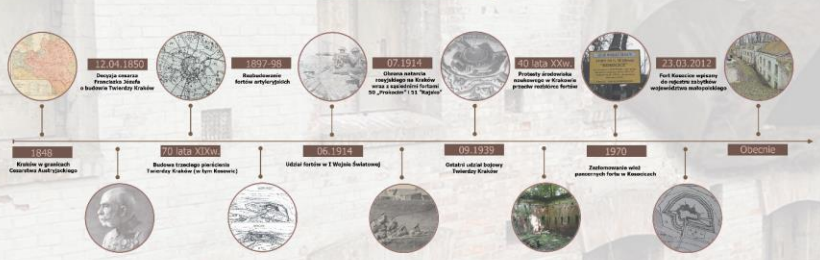
Szlak Twierdzy Krakowa



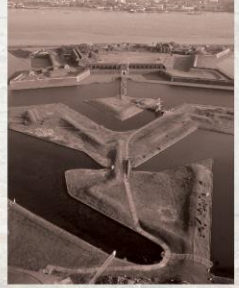
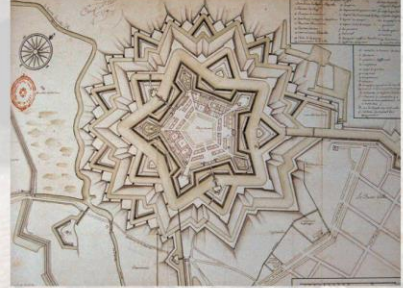
Mapa Stanu Istniejącego



OŚ CZASU FORTU KOŚCISZKI 50 1/2 WEST



Dobre Przykłady



Źródła: <https://www.1914-1918.com/>, <https://www.1914-1918.com/>, <https://www.1914-1918.com/>, <https://www.1914-1918.com/>, <https://www.1914-1918.com/>, <https://www.1914-1918.com/>, <https://www.1914-1918.com/>, <https://www.1914-1918.com/>, <https://www.1914-1918.com/>, <https://www.1914-1918.com/>

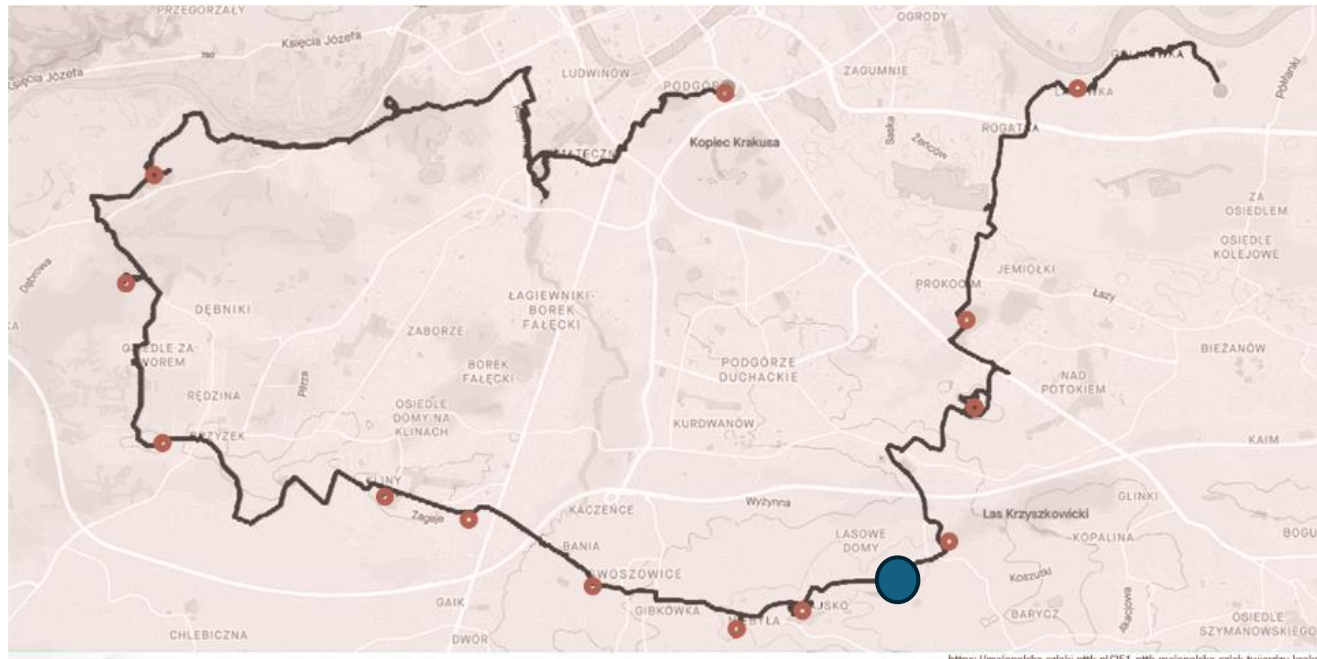
Mapa roślinności



[https://msip.um.krakow.pl/kompozycje/?config=config\\_klimat.json&extent=7417430.7778399605,5542767.950765194](https://msip.um.krakow.pl/kompozycje/?config=config_klimat.json&extent=7417430.7778399605,5542767.950765194)

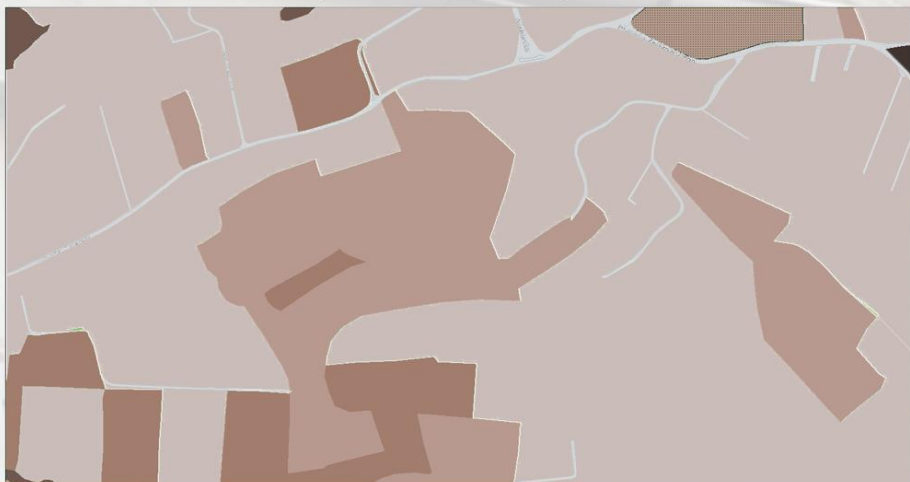
1:2 500

- BÓR MIESZANY SOSNOWO-DĘBOWY
- BUCZYNA KARPACKA
- DRZEWOSTAN NA SIEDLISKU GRADOWYM
- DRZEWOSTAN NA SIEDLISKACH ŁĘGOWYCH
- KWAŚNE MAŁAKI NISKOTURZYCOWE
- KWAŚNA BUCZYNA NIZOWA
- UBOGIE ŁĄKI ZMIENNOWILGOTNE
- ZAROSŁA Z DOMINACJĄ TARNIN



<https://maipolska.szlaki.pttk.pl/Z51-ptk-maipolska-szlak-twiercy-krakow>

Mapa walorów przyrodniczych



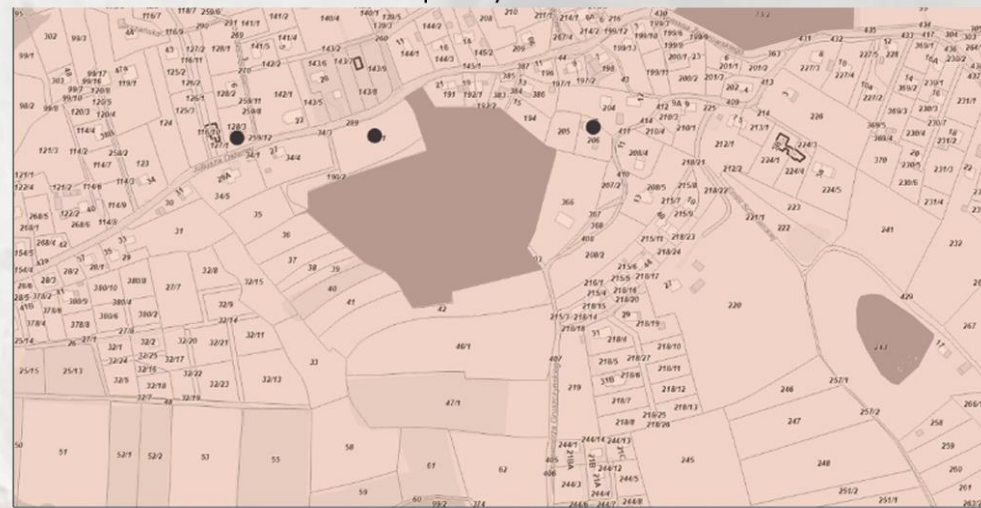
[https://msip.um.krakow.pl/kompozycje/?config=config\\_klimat.json&extent=7417430.7778399605,5542767.950765194](https://msip.um.krakow.pl/kompozycje/?config=config_klimat.json&extent=7417430.7778399605,5542767.950765194)

1:2 500

- OBSZARY SILNIE ZDEGRADOWANE
- OBSZARY O NAJWYŻSZYM WALORZE PRZYRODNICZYM
- OBSZARY O WYSOKIM WALORZE PRZYRODNICZYM
- OBSZARY CENNE POD WZGLĘDEM PRZYRODNICZYM
- OBSZARY PRZECIĘTNE PRZYRODNICZO



Mapa zabytków



[https://msip.um.krakow.pl/kompozycje/?config=config\\_plan.json&extent=7419175.197836589,5541577.9375417605,7439495](https://msip.um.krakow.pl/kompozycje/?config=config_plan.json&extent=7419175.197836589,5541577.9375417605,7439495)

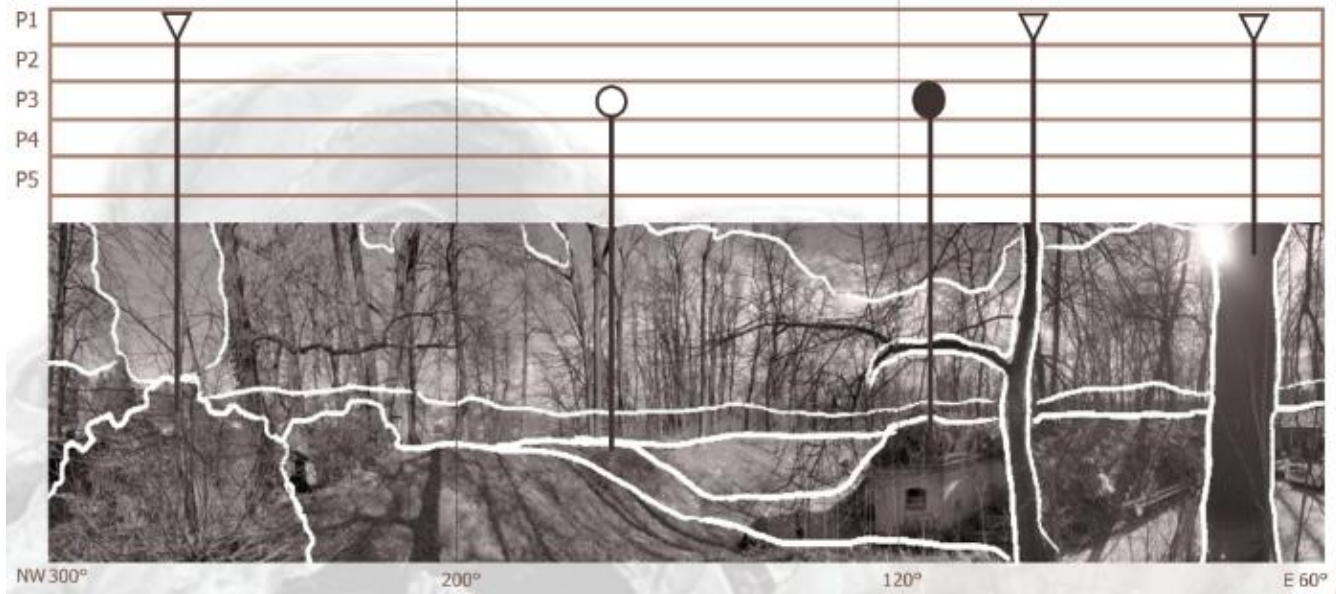
1:2 500

- OBIEKTY W GMINNEJ EVIDENCJI ZABYTKÓW
- TEREN ZIELONY





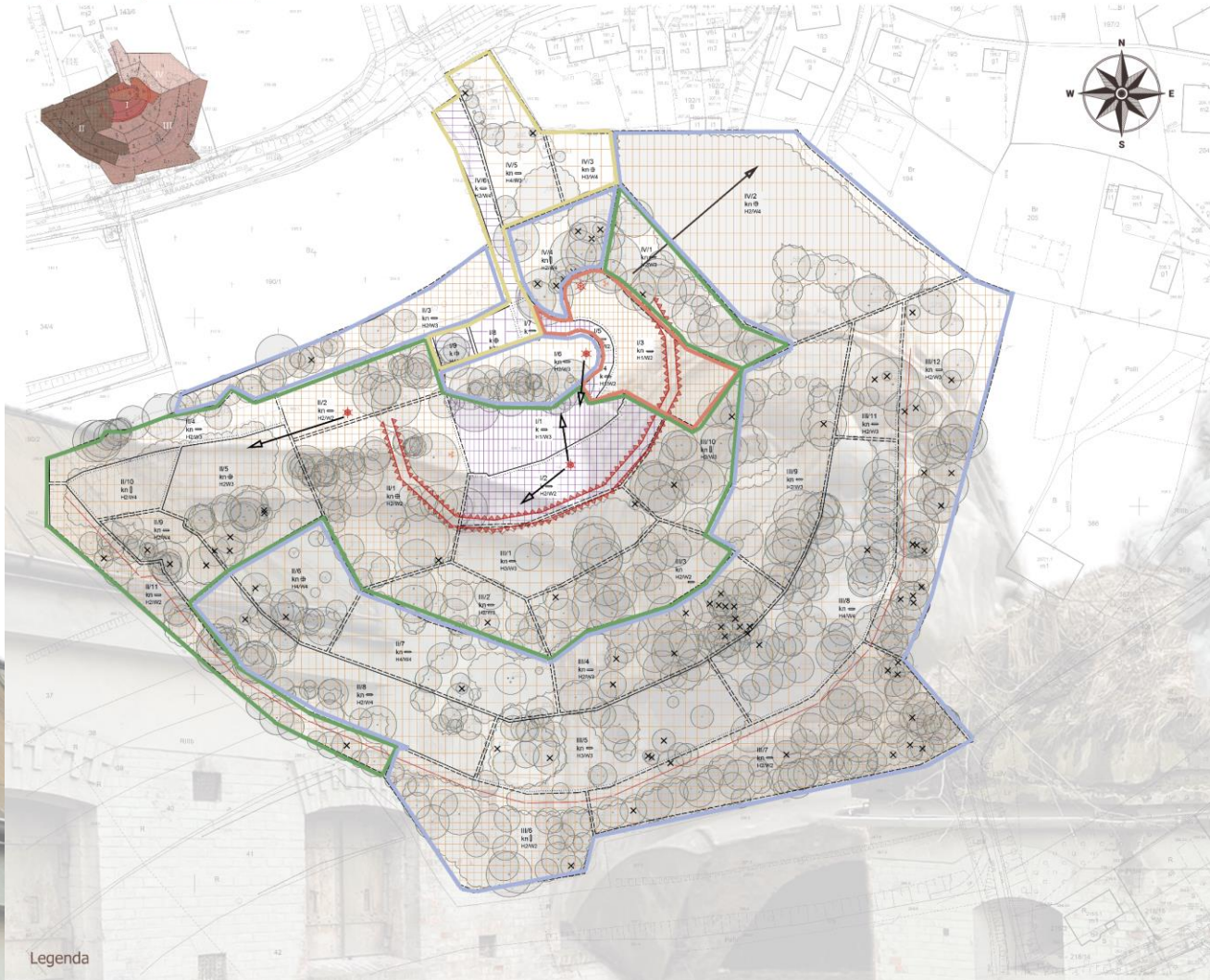
# Panorama Bierna



# Panorama Czynna



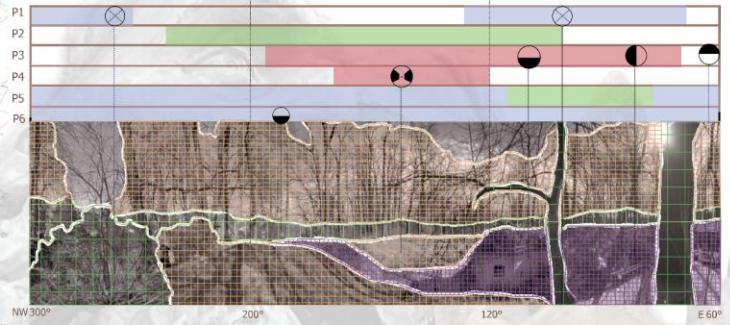
Mapa 1:500 Opracowanie Wnętrz



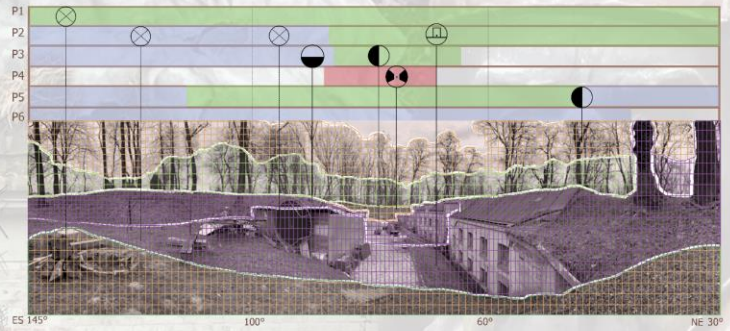
OZNACZENIA PANORAM

- |  |              |  |                                |  |  |
|--|--------------|--|--------------------------------|--|--|
|  | ZASŁON       |  | WYDOBAŻ I POKAZ POPRZEC BRAME  |  | B - STREFA OCHRONY CZĘŚCIOWEJ          |
|  | OKRYCI       |  | WYDOBAŻ I POKAZ POPRZEC RAME   |  | A - STREFA OCHRONY ŚCISZESJ            |
|  | ZMIENI FORME |  | WYDOBAŻ I POKAZ POPRZEC KULISY |  | E - STREFA OCHRONY EKSPZYCJI ELEMENTÓW |
|  | ZMIENI BARWE |  | USUŃ                           |  | G - STREFA OCHRONY KRAJOBRAZOWEJ       |

Panorama Bierna



Panorama Czynna



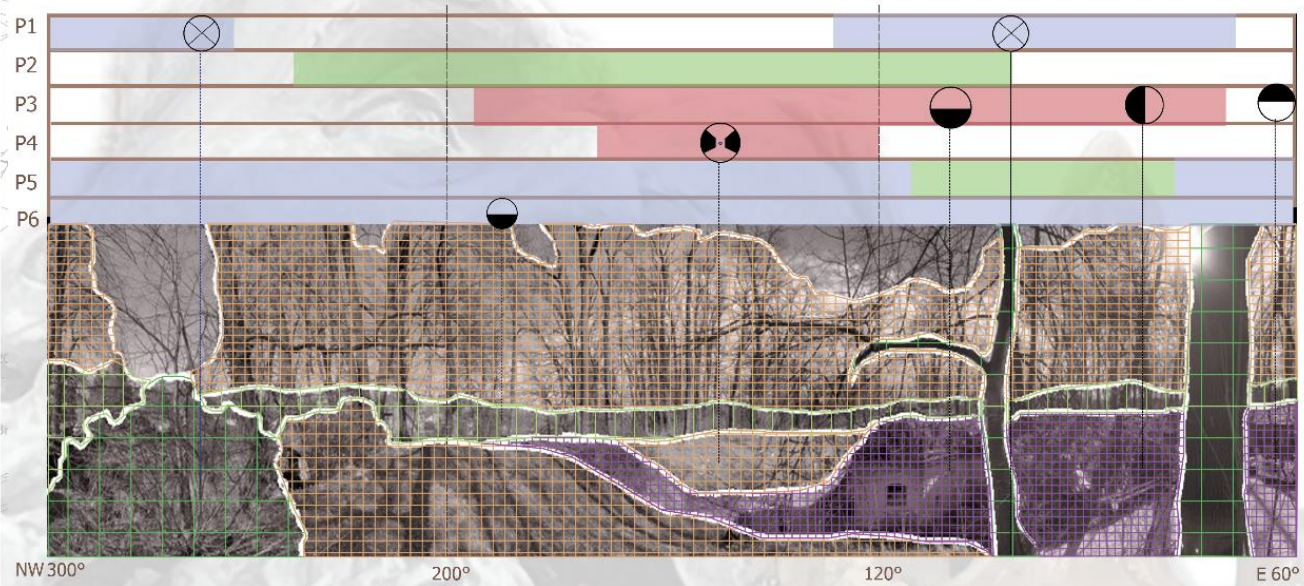
Legenda

- |                              |                      |                      |                                    |                                  |                  |                     |
|------------------------------|----------------------|----------------------|------------------------------------|----------------------------------|------------------|---------------------|
| <b>Wnętrza</b>               | <b>Rodzaje ścian</b> | <b>Rodzaje ścian</b> | <b>Ekspozycja</b>                  | <b>Panoramy</b>                  | <b>Plany</b>     | <b>Grupy wnętrz</b> |
| Numeracja wnętrza            | — Ściana konkretna   | — Ściana konkretna   | ▲▲▲ Ciąg widokowy czynny           | ● Lokalizacja                    | P1 Pierwszy plan | ■ Grupa I           |
| I-IV Podział na grupy wnętrz | — Ściana obiektywna  | — Ściana obiektywna  | ▲▲▲ Ciąg widokowy bierny           | ★ Panorama czynna                | P2 Drugi plan    | ■ Grupa II          |
| U1 Podział na wnętrza        | — Ściana subiektywna | — Ściana subiektywna | ● Punkt widokowy czynny            | ★ Panorama bierna                | P3 Trzeci plan   | ■ Grupa III         |
|                              |                      |                      | ● Punkt widokowy bierny            | ○ Drzewo istniejące              | P4 Czwarty plan  | ■ Grupa IV          |
|                              |                      |                      | ☼ Róża wiatrów                     | ○ Drzewo istniejące do usunięcia | P5 Piąty plan    |                     |
|                              |                      |                      | → Oś widokowa w okresie bezlistnym |                                  |                  |                     |

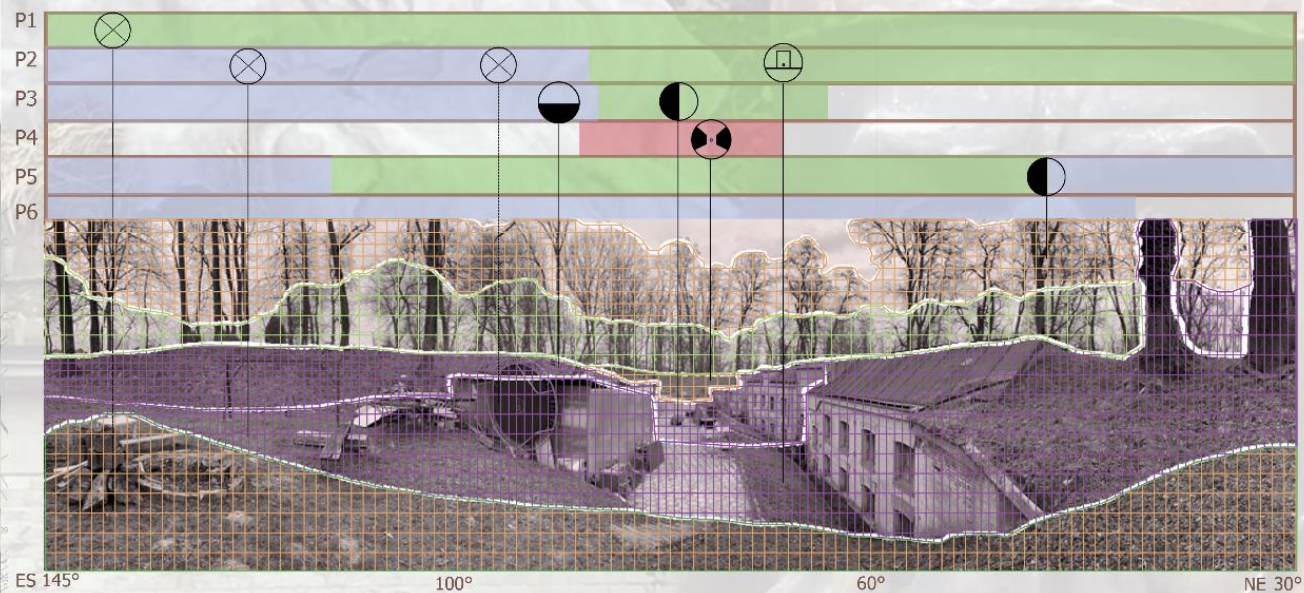
Waloryzacja

- |                                  |                                  |   |
|----------------------------------|----------------------------------|---|
| <b>Wartości historyczne</b>      | <b>Wartości współczesne</b>      | <b>Rodzaj wnętrza/panorama ( wariant kolorystyczny )*</b> |
| H1 - najwyższy walor historyczny | W1 - najwyższy walor współczesny | ■ Naturalne (n)   |
| H2 - wysoki walor historyczny    | W2 - wysoki walor współczesny    | ■ Naturalno-Kulturowe (nk)                                |
| H3 - średni walor historyczny    | W3 - średni walor współczesny    | ■ Kulturowo-Naturalne (kn)                                |
| H4 - niski walor historyczny     | W4 - niski walor współczesny     | ■ Kulturowe (k)   |

### Panorama Bierna



### Panorama Czynna



Mapa 1:500 Kompozycja



Panorama Bierna



Panorama Czynna



Wizualizacje



Gospodarka drzewostanem

- Usunięcie
- Adaptacja
- Usunięcie wyznaczonej części
- Podcięcie widokowe na wys. 2-3 metrów



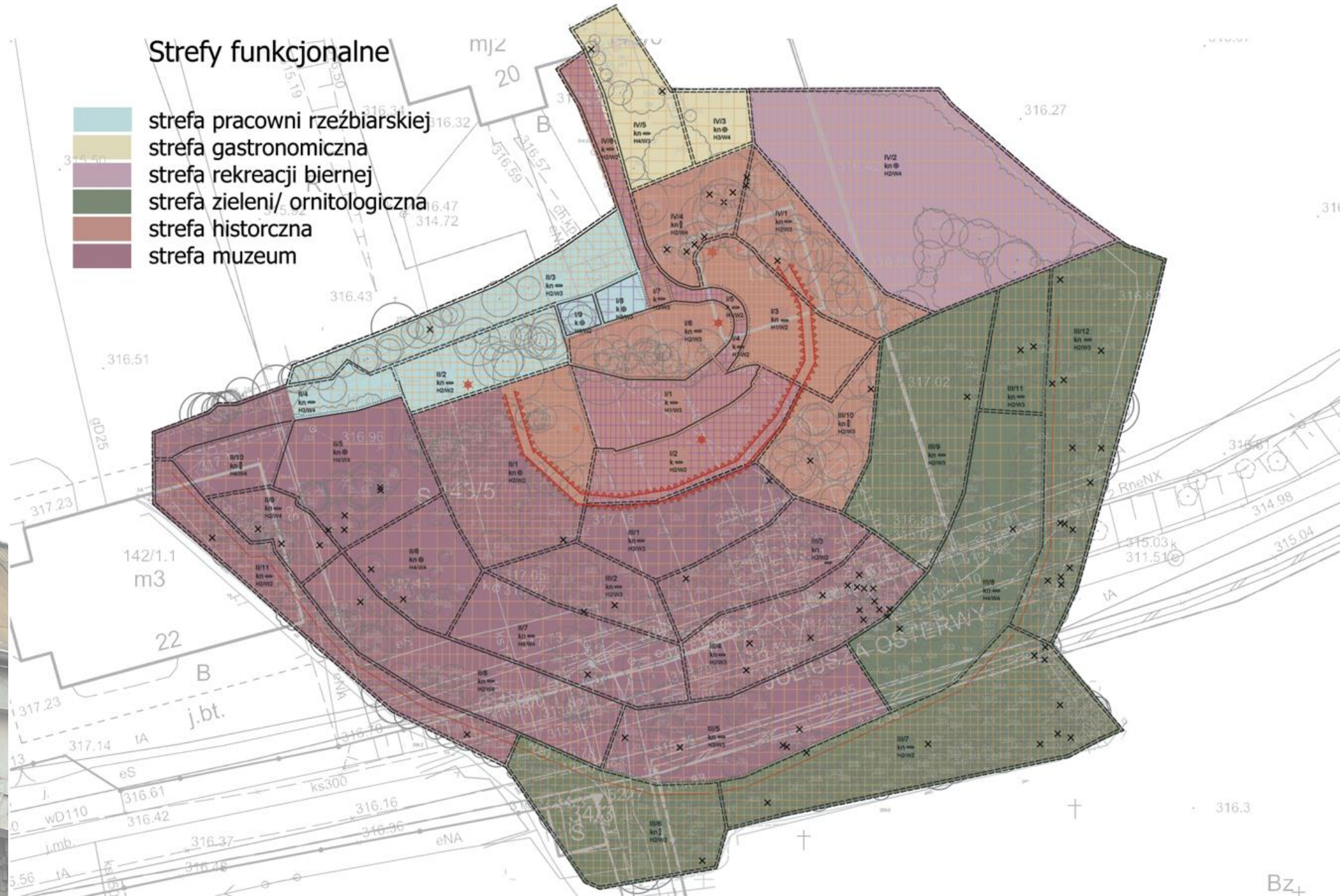
Legenda

- |                                |                    |                   |                                   |                                  |
|--------------------------------|--------------------|-------------------|-----------------------------------|----------------------------------|
| Drzewo istniejące liściaste    | Wejście            | Ławka bez oparcia | Lokalizacja postumentów na rzeźby | Drewniana ścieżka ornitologiczna |
| Grupa istniejąca zarośli       | Wjazd              | Kosz              | Ścieżka                           | Wiata rowerowa                   |
| Nasadzenia bylinowe projektowe | Miejsce parkingowe | Lampa             | Zalotzka widokowa                 |                                  |
| Skarpa                         | Ławka z oparciem   | Schody            | Drewniany podest                  |                                  |



# Strefy funkcjonalne

- strefa pracowni rzeźbiarskiej
- strefa gastronomiczna
- strefa rekreacji biernej
- strefa zieleni/ ornitologiczna
- strefa historyczna
- strefa muzeum





Wizualizacja z lotu ptaka

Trasa ornitologiczna do obserwacji ptaków, drewniany pomost poprowadzony pomiędzy drzewami pozwoli użytkownikom na obserwację zwierząt

Strefa widokowa z lornetkami umożliwi obserwację pięknych widoków na pasmo Karpat

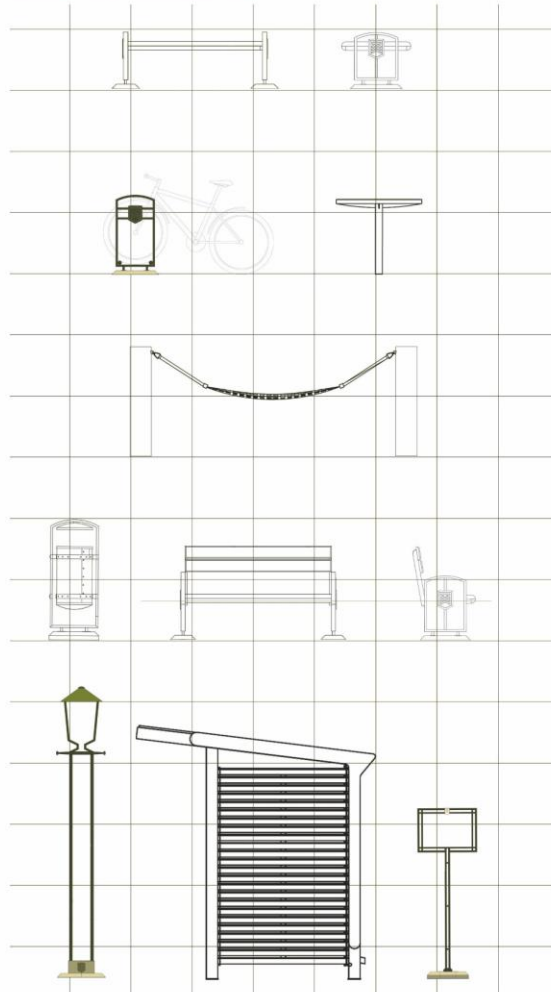
Strefa relaksu z hamakami

Pracownia rzeźbiarska z miejscami parkingowymi oraz stojakami na rowery

Strefa piknikowa z ogrodem sensorycznym składającym się z kolorowych bylinowych rabat oraz strefą zabawy dla dzieci

Strefa gastronomiczna

Katalog Małej Architektury 1:20



Widok ortogonalny



Legenda

- Drzewo istniejące
- Grupa istniejąca zarośli
- Nasadzenia hydrofobowe projektowe
- Skarpa
- Lampa
- Schody
- Betonowy posadzenie na rzędzie
- 1 Kijak drewniany 2x2 cm
- 2 Deska drewniana gr. 3 cm
- 3 Okładka brzośnikowa malowana
- 4 Ścieżka HenseGrand
- B1 - Kłosaż porosa włóczęgo - Elysee roplan
- B2 - Kłosaż porosa - Festuca ovina
- B3 - Kłosaż porosa - Festuca rubra

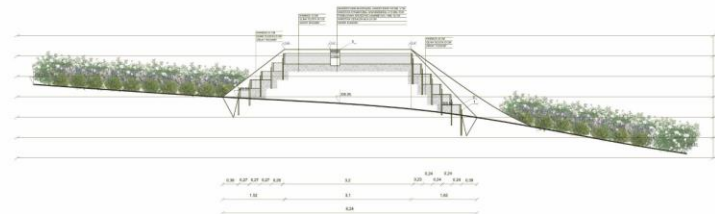
Rzut 1:100



Lokalizacja

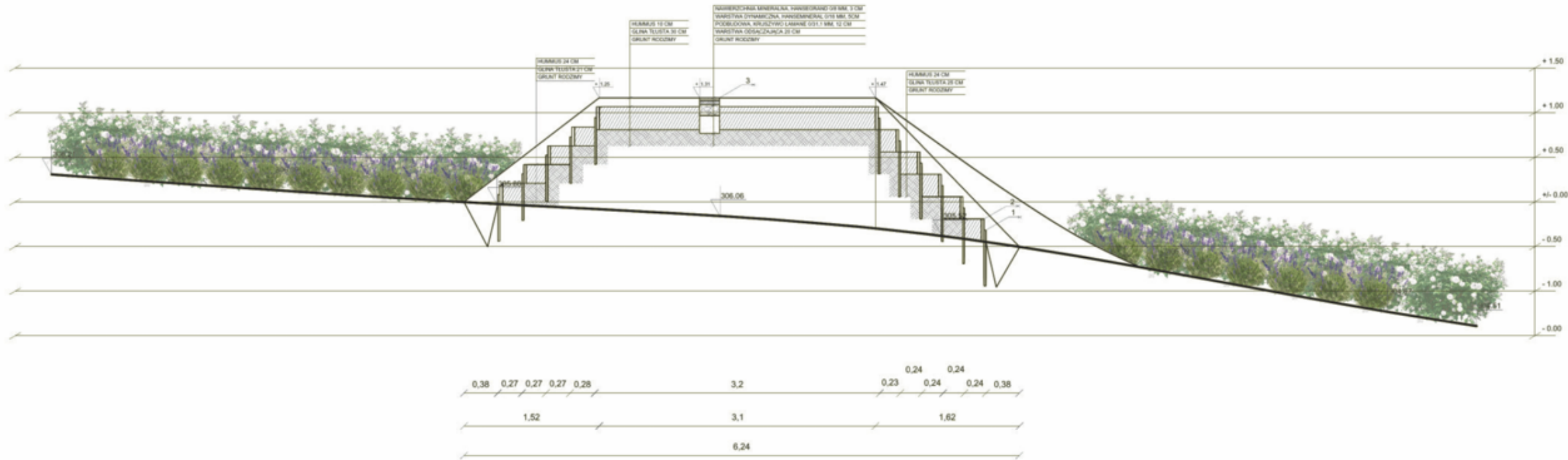


Przekrój 1:50



Wizualizacja

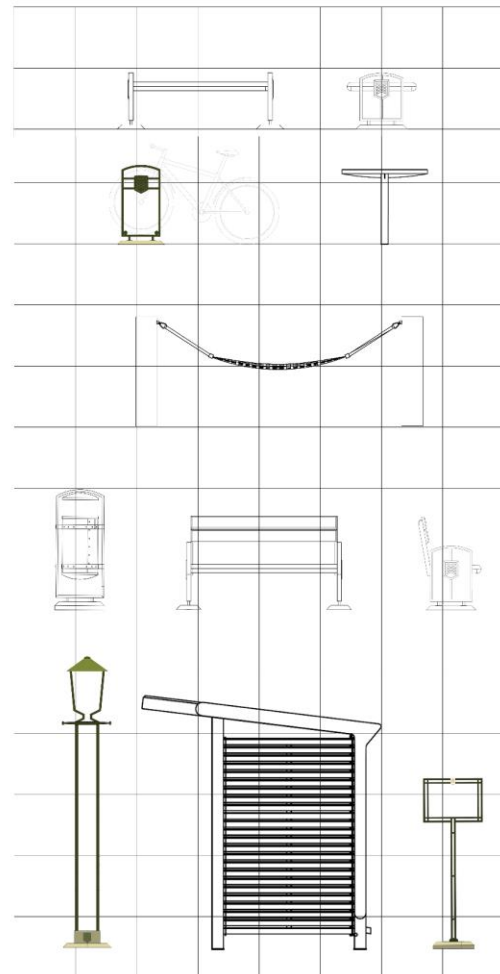




Lokalizacja



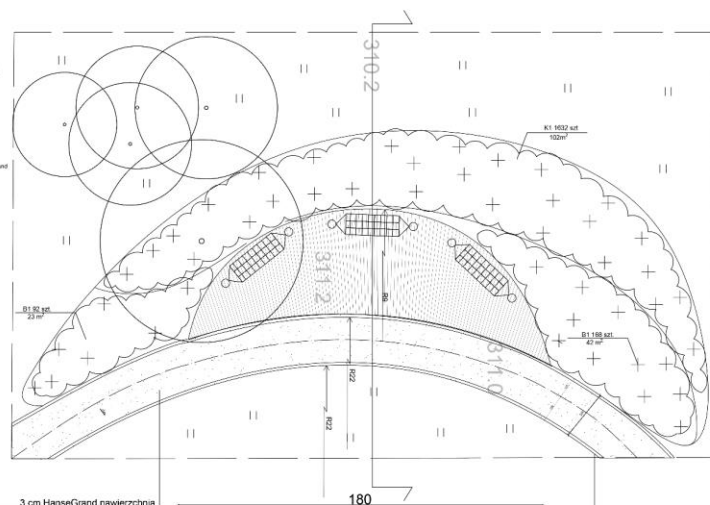
Katalog małej architektury



Rzut 1:100

Legenda

- siedziska z oparciem / siedziska bez oparcia
- hamak
- elementy HanseGrand
- trawnik
- 01 02 grt
- K1 022 knt



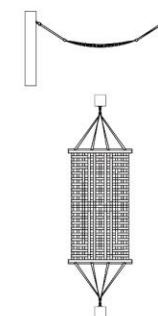
3 cm HanseGrand nawierzchnia  
5 cm HanseMineral warstwa dynamiczna 0/16 mm  
12 cm podbudowa z kruszywa kamianego 0/31.5 mm  
warstwa gruntowa

Kostka granitowa 14-17 cm  
podbudowa betonowa Beton C 12/15  
warstwa gruntowa

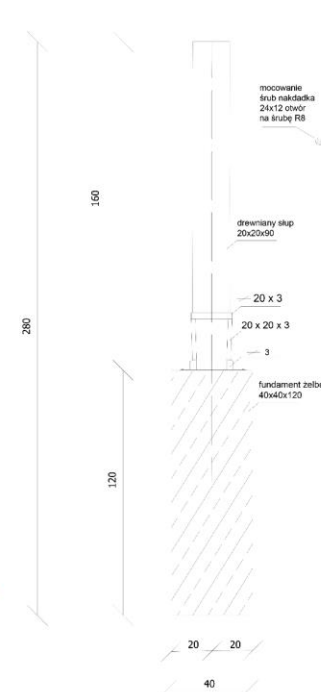
Przekrój 1:100



Schemat hamaka



Detal 1:10 Mocowanie słupa drewnianego z fundamentem żelbetonowym



Aksonometria



Wizualizacje





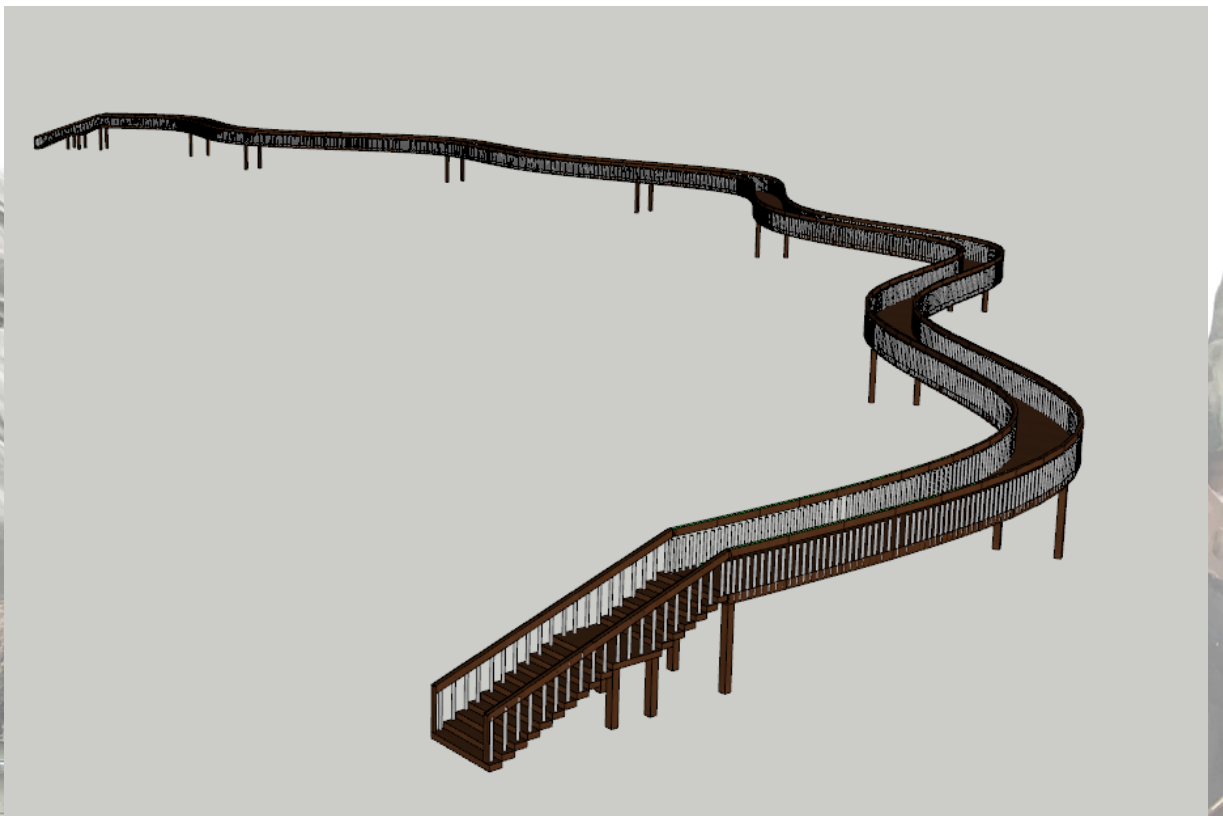


Lumion





Lumion





Lumion



 lumion

**Dziękujemy za uwagę!**

